

Technisat HD-Vision 32

Multigetalenteerde LCD TV



LCD TV's zijn momenteel de nieuwste consumentenrage. Iedereen wil er één. Maar wat is de beste TV wanneer je al verschillende ontvangers hebt voor de ontvangst van een aantal signalen (analoge TV, DVB-T, DVB-S en DVB-C)?

Het eenvoudige antwoord op deze vraag is de HD-Vision 32 van Technisat. Deze LCD TV is een echt multigetalenteerd wonder. Zijn tuner levert je niet alleen analoge TV, maar ook DVB-S, DVB-T en DVB-C, en je kunt ook nog eens afstemmen op je favoriete FM radiostations! De "32" in het modelnummer slaat op het formaat van het LCD scherm in inches en 32 inch is 81 cm. Voor hen die geloven dat groter nog beter is, levert Technisat de HD-Vision 40 met een 40 inch (102 cm.) scherm.

De HD-Vision 32 is in verschillende uitvoeringen leverbaar: met aan de zijkant gemonteerde verwijderbare speakers, met of zonder contrastscherm of met speakers die in de voet van de TV zijn ingebouwd, dit alles in een grote verscheidenheid aan kleuren: zilver, mat zwart, hoogglans zwart, hoogglans wit en platina.

Het grote aantal aanwezige connectoren op deze TV viel direct op toen we deze uit de doos haalden. Met de optionele plaat voor muurmontage kan hij aan de muur van de woonkamer worden opgehangen, net als een ingelijste foto of een schilderij. Ook de afwerking van de TV liet een positieve indruk achter en als je al ervaring hebt met een

afstandsbediening van Technisat, heb je beslist geen problemen met de bediening hiervan voor de HD-Vision 32.

Op de voorkant van de TV vind je acht knoppen voor de bediening, voor wanneer de afstandsbediening zoek is. Er is zelfs een status LED die de huidige mode van de TV aangeeft. Een aan/uitschakelaar is ook aanwezig en is te vinden aan de bovenkant van de TV en dus gemakkelijk te bereiken. Terwijl de variëteit aan connectoren, die te vinden is aan de zijkant en bij de onderkant van deze TV, het hart van een hobbyist een paar slagen sneller zal laten kloppen, zullen minder ervaren gebruikers overweldigd worden door wat ze zien. Gelukkig geeft de eenvoudig te begrijpen handleiding goed leesbare uitleg, zodat zelfs beginners al snel snappen waarvoor al deze verschillende connectoren dienen.

Een CI slot voor gebruik met alle compatibele betaal-TV modules kan vlakbij de bovenkant worden gevonden. Er is ook een Conax kaartlezer waaronder weer de satelliet IF ingang en terrestriale signaalangang te vinden zijn. Hier vind je ook een RS-232 interface, twee USB aansluitingen, twee HDMI ingan-

gen, een S-Video ingang plus een verzameling van 12 RCA-jacks voor audio/video ingangen, een audio-uitgang, een YUV ingang plus een aansluiting voor een subwoofer, een hoofdtelefoon-aansluiting en zowel een analoge als een optische digitale audio-uitgang. Hieronder vind je nog twee Scartconnectoren die zowel CVBS, RGB en S-Video signalen kunnen verwerken als ook een VGA aansluiting.

Als je niet geïnteresseerd bent in het gebruiken van de speakers die met de HD-Vision 32 worden meegeleverd, kun je de TV natuurlijk ook aansluiten op de bestaande stereo-installatie. Met zijn 100 x 57,5 x 20 cm., zul je vast geen moeite hebben een geschikte plaats te vinden voor de HD-Vision 32, zelfs bij montage aan de wand.

Dagelijks Gebruik

De technische specificaties van deze LCD TV vertellen al een verhaal op zich: een 32 inch scherm (81 cm.), 16:9 formaat, een resolutie van 1366 x 768 pixels, dynamisch contrast van 3000:1, een contrastbereik van 1000:1, 500 cd/m² helderheid,

een reactietijd van 8 Ms., een kijkhoek die 170° omvat en een gegarandeerd 100% pixelvrij paneel. Wat de fabrieksgarantie betreft, Technisat voorziet de TV van twee jaar garantie met daarnaast een garantie van drie jaar op reserve-onderdelen (uitgezonderd de afstandsbediening en het scherm).

Maar, is deze TV werkelijk wat hij belooft? Gedurende enige weken werd de TV aan een serie langdurige tests onderworpen, met de hulp van enig onafhankelijk testpersoneel, om te zien hoe de beeldkwaliteit zich verhiel tot een standaard beeldbuis TV en tot SDTV/HDTV.

Na het voor de eerste maal inschakelen van de HD-Vision 32 verschijnt er een installatie-assistent. De eerste stap is, zoals meestal het geval is, het kiezen van de taal voor het On Screen Display (OSD). De gebruiker kan uit 14 verschillende talen kiezen: Engels, Duits, Italiaans, Frans, Spaans, Turks, Pools, Russisch, Grieks, Portugees, Tsjechisch, Hongaars, Nederlands en Zweeds.

Dit wordt gevolgd door het kiezen van de gewenste audiotaal en de lokale tijdzone. Pas dan kan er een kanaalscan worden uitgevoerd en kan de ingebouwde tuner worden geconfigureerd. Maar vergeet niet te beslissen hoe je de 4:3 signalen weergegeven wilt hebben: de HD-Vision geeft je een aantal verschillende mogelijkheden. De meest populaire keuze is "Optimaal 16:9" omdat je in die mode niet naar zwarte balken in het scherm hoeft te kijken.

De tuners van de HD-Vision 32 zijn in staat tot het ontvangen van analoge terrestriale TV, DVB-T, DVB-S en DVB_C signalen en zelfs FM radiostations. Om je te helpen de scantijd tot een minimum te reduceren, laat de volgende stap in de installatie je kiezen welke typen signaal er werkelijk op jouw locatie te ontvangen zijn, zodat de andere gewoon worden overgeslagen tijdens de kanaalscan.

De geïntegreerde DVB-S tuner in onze testunit ondersteunde het DiSEqC 1.0 protocol, waarmee tot vier satellieten kunnen worden ontvangen. Technisat werkt ook aan het toevoegen



van het DiSEqC 1.1 protocol en verwacht dat dit is voltooid bij de productie-units die geleverd worden in het eerste kwartaal van 2007. ook mensen met een gemotoriseerde antenne staan niet in de kou: de HD-Vision 32 ondersteunt ook het DiSEqC 1.2 protocol.

De ruwweg 20 voorgeprogrammeerde satellieten in deze unit met min of meer up-to-date data zijn er niet erg veel. 12 aanvullende satellieten kunnen manueel worden toegevoegd.

In het DVB-T kanaalscan menu kan de voeding naar de aangesloten antenne naar behoefte worden in- of uitgeschakeld, terwijl voor DVB-C ontvangst geen aanvullende instellingen nodig zijn, deze zijn dan ook niet beschikbaar in het menu. Voordat de kanaalscan begint, controleert de HD-Vision 32 eerst of er misschien een software-update beschikbaar is. Is dat het geval dan wordt deze, direct via satelliet, gedownload en daarna geïnstalleerd.

Wanneer je deze TV niet gebruikt met een satellietantenne, kun je natuurlijk de updates via de RS-232 interface installeren, of met behulp van een USB stick. We stellen voor om deze updates via een USB stick uit te voeren, omdat updaten via satelliet vaak een tijdrovende klus is. Download gewoon de nieuwe software van de website van Technisat, kopieer deze naar de USB stick en steek deze stick dan in één van de twee USB poorten op de TV. De rest van het proces gebeurt automatisch en is in slechts ongeveer vijf minuten voltooid.

Om de tijd voor de kanaalscan in satellietmode te helpen bekorten heeft de HD-Vision 32, net zoals alle Technisat ontvangers, de mogelijkheid om een vooraf gemaakte kanaallijst te uploaden via satelliet volgens het ISIPRO

systeem. Het grote voordeel van deze methode is dat de gebruiker zich geen zorgen meer hoeft te maken over het updaten van zijn kanaallijst wanneer er een wijziging in de transponders is of wanneer er een nieuw kanaal verschijnt. Vanaf nu wordt dit door Technisat afgehandeld. De lijst kan nu aan jouw gebied worden aangepast dankzij de mogelijkheid van het selecteren van je land in het set-up menu. Natuurlijk is er voor hobbyisten en gelijkdenkenden de mogelijkheid om de kanaalscan in te stellen om naar alle kanalen te zoeken.

Bij onze tests was er ongeveer 20 minuten nodig om drie satellieten te scannen, samen met de analoge en digitale terrestrale banden. We werden ook niet teleurgesteld: de HD-Vision 32 speelde het klaar om ieder kanaal te vinden. Zelfs de zwakkere signalen van onze bewakingscamera's om de hal en de satellietshotels op het dak te bewaken, werden moeiteloos herkend.



CI module slot

De kanaallijst omvat ieder herkend signaal en maakt geen onderscheid tussen de verschillende ontvangstmodes. DVB-S, DVB-T, DVB-C en analoge terrestrale signalen kunnen moeiteloos gemixt worden. Zelfs de tijd om tussen kanalen op de verschillende tuners te schakelen is zeer goed met 1,5 tot 2 seconden, dat is beslist geen erge vertraging.

Helaas missen we wel erg de mogelijkheid om kanalen een andere naam te geven. Dit geldt in het bijzonder voor de signalen van onze camera's die met alleen het UHF kanaalnummer werden opgeslagen.

Zowel de DVB-S als de DVB-T tuner bleken vrij gevoelig te zijn, zodat zwakkere signalen zonder problemen werden ontvangen. De satelliet tuner doorstond ook onze SCPC test hoewel de claim van de fabrikant (1-45 Ms/sec) niet kon worden bevestigd. Alleen transponders beginnend bij 2.0 Ms/sec werden betrouwbaar verwerkt.

Naast de automatische kanaalscan in alledrie de modes, kan de HD-Vision natuurlijk, manueel scannen met vrij te selecteren transponder en kanaalselectie. Zoals we bij de installatie-assistent al opmerkten was de kanaalscan beslist niet de snelste: 11 minuten waren nodig om 80 transponders te scannen en op te slaan.

Na iedere verandering van kanaal toont de HD-Vision gedurende een paar seconden een infobalk die informatie weergeeft over het huidige programma en het nu gekozen kanaal. Dankzij de SFI/EPG functie kan alle informatie over een groep geselecteerde kanalen vooraf worden opgeslagen en dan op een bepaalde tijd worden weergegeven met een eenvoudige druk op een toets. Het schakelen tussen kanalen op dezelfde transponder duurt ongeveer een seconde, anders is het,

zoals eerder vermeld, tussen 1,5 en 2 seconden. Kanaalsurfen is nog een beetje leuk.

Dankzij alle verschillende ontvangstmogelijkheden is het zelden nodig om ook nog een externe ontvanger op de HD-Vision aan te sluiten. Maar, er is geen PVR functie en een HDTV DVB-S2 tuner is ook niet beschikbaar. Dankzij de twee geïntegreerde HDMI poorten is het eenvoudig om een externe HDTV ontvanger, in ons geval de Humax PR-HD1000, aan te sluiten. Naast de vereiste digitale beeldgegevens, vervoert de HDMI aansluiting ook het bijbehorende audiosignaal, waardoor alle benodigde verbindingen nu bestaan uit één dun kabeltje.

Het drukken op de "0" toets op de afstandsbediening opent het A/V bronkeuze venster. Binnen de kortste keren waren we in staat om één van de twee HDMI ingangen te selecteren en waren verbaasd over het briljante beeld, de kleurdiepte, het detail en de scherpte van het HDTV signaal.

De HD-Vision ondersteunt zowel HDTV 720p als HDTV 1080p en draagt daarom terecht het HDTV ready logo. De HD-Vision heeft een automatische helderheidsbesturing zodat hij zichzelf kan instellen op de omstandigheden in elke kamer en zodoende in alle gevallen een optimaal beeld kan leveren. We hebben ook de verbinding met een YUV en RGB geschikte PVR ontvanger met succes getest. De HD-Vision kan zichzelf ook inschakelen (afhankelijk van een 12 volt stuursignaal via Scart of een HDMI of VGA signaal) en weer terugvallen in stand-by



Aansluitingen voor audio en video accessoires aan de onderzijde

mode als de ontvanger wordt uitgeschakeld.

Hoogstwaarschijnlijk hoef je niet eens een aparte PVR aan te schaffen: tegen de tijd dat je dit leest heeft Technisat een versie van de HD-Vision op de markt met een ingebouwde PVR.

Door de geïntegreerde VGA aansluiting kun je de HD-Vision ook als normale LCD PC monitor gebruiken voor PowerPoint presentaties en dergelijke. Het beste beeld wordt natuurlijk bereikt bij gebruik van de hoogste (1360 x 768) resolutie van de TV. Als de grafische kaart in de PC deze resolutie niet aankan, werkt 1024 x 768 ook, al gaat dat ten koste van de scherpte van het beeld.

De HD-Vision 32 heeft ook een assortiment praktische extra mogelijkheden. Voor alle klanten van het Duitse betaal-TV Premièrè zijn alle multifeed opties en een geïntegreerde teletekst-decoder beschikbaar; een duidelijke verbetering tegenover de teletekst weergave op een CRT monitor. Mocht je een tweede Technisat ontvanger bezitten, dan kun je de meegeleverde afstandsbediening ook gebruiken om deze box mee te bedienen.

Heeft Het Zin Om Over Te Stappen?

Conclusie van de Expert

+

De prijs van de HD-Vision 32 is iets hoger dan andere LCD TV's van dit formaat, maar hiervoor krijg je ontelbare extra mogelijkheden, net als drie volledig geïntegreerde tuners die deze hogere prijs meer dan goedmaken. Hij is eenvoudig te gebruiken met logisch ontworpen menu's. De HD-Vision is niet vastgelopen en tijdens onze langdurige tests werden geen grote problemen gevonden.



Thomas Haring
TELE-satelliet
Testcentrum
Oostenrijk

Bestaande kanaalnamen konden niet worden veranderd. De tijd om tussen kanalen te schakelen en de voorgeprogrammeerde satellietlijst kunnen verbeterd worden.

Velen van jullie vragen zich waarschijnlijk af of dit het waard maakt om over te stappen naar een nieuwe LCD of HDTV, waarbij je mag verwachten niet onder de 2500 Euro uit te komen. Wij, en vele anderen waaraan we dit vroegen zeiden "ja!" Bij normale SDTV ontvangst en vergeleken met een Panasonic 100Hz CRT TV waren al onze testers het ermee eens dat het beeld van de LCD TV meer stabiel was en dus veel rustiger voor de ogen. 16:9 uitzendingen waren duidelijk beter in kwaliteit voor wat betreft driedimensionale weergave en algemene scherpte wanneer vergeleken met standaard TV's.

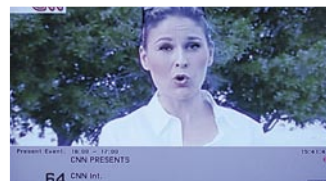
Nog opvallender was het verschil in de ontvangst van HDTV. De hogere resolutie van de LCD TV bracht de volledige kwaliteit van HDTV signalen naar boven, een verschil dat iedereen direct zal opvallen. Als laatste wilden we onze testers nog laten aangeven of ze verschil zagen tussen een HDTV signaal in YUV of in HDMI.

Hier werd duidelijk dat, hoewel er een verschil bestaat, dit alleen aantoonbaar is als dit naast elkaar te zien is. Onze testers konden de correcte mode in vijf pogingen niet aangeven wanneer de tests niet op toestellen naast elkaar werden uitgevoerd.

TECHNIC DATA



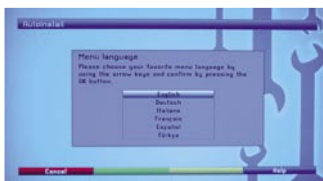
Manufacturer	Technisat Digital GmbH, 54550 Daun/Germany
Tel	+352 710 707 900
Fax	+352 710 707 959
E-mail	international@technisat.com
Function	LCD TV met geïntegreerde DVB-S, DVB-T, DVB-C, analogo terestriala en FM tuners
Channel Memory	6000
Satellites	32
Symbolrate	1-45 Ms/sec.
SCPC Compatible	yes
USALS	no
DiSEqC	1.0/1.2 (1.1 starting 2007)
Scart Connectors	2
HDMI Interface	yes
YUV Input	yes
S-Video Input	yes
VGA Connection	yes
Audio Outputs	2 x RCA
Subwoofer Output	yes
Headphone Jack	yes
CVBS Input	yes (optical and coaxial)
Reception Modes	DVB-S, DVB-C, DVB-T, analogo terestriala en FM
Analog Tuner	46-860 MHz
DVB-S Tuner	950-2150 MHz
DVB-C/T Tuner	174-230 MHz/470-860 MHz
0/12-Volt Output	no
EPG	yes
C/Ku-Band Compatible	yes
VGA Modes	640x480, 1360x768
Power Supply	230 VAC, 50 Hz
Dimensions	100.5x57.5x20cm
Weight	21-23 Kg (including contrast screen)



Info Bar



Main Menu



Installation Assistant



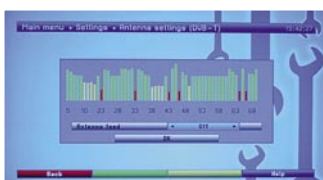
DVB-S Settings



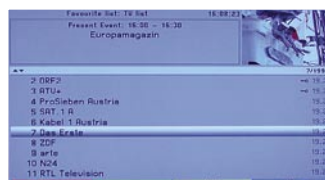
Channel Scan



Channel List Editing



DVB-T Settings



Channel List



HDTV Signal



VGA Signal