

# TechnoTrend Connect S2-3600

## HDTV ontvanger zo groot als een pakje sigaretten

**Nadat in de vorige** uitgave van TELE-satelliet de PC kaart werd geïntroduceerd, biedt TechnoTrend nu een HDTV ontvanger aan met miniatuurafmetingen, met de naam Connect S2-3600. De kleine ontvanger haalt zijn stroom uit een externe voeding, daarom zijn er geen

De installatie-CD bevat een uitgebreide PDF handleiding en alle noodzakelijke drivers en toepassingen. Er is ook een blaadje met een snelle installatiegids.

### Dagelijks Gebruik

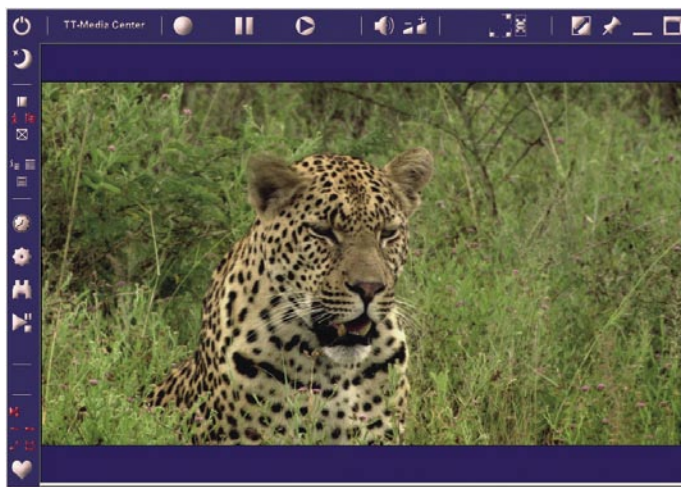
Installatie van de Connect S2-3600 en de bijbehorende software werkt volgens het Plug and Play principe, wat betekent dat het Windows besturingssysteem de nieuwe hardware direct detecteert en alle noodzakelijke stuurprogramma's automatisch installeert. Het is zelfs niet nodig om de PC na de installatieprocedure opnieuw op te starten en de box kan onmiddellijk gebruikt worden. Voor wat betreft de hardwarevereisten adviseert TechnoTrend een Intel Pentium III processor van 1 GHz voor gewone DVB-S. Wanneer je echter HDTV wilt in DVB-S of DVB-S2, wordt er een Pentium IV van 3.0 GHz of een AMD 3500/dual core verlangd in combinatie met een stevige grafische kaart (AGP of PCI express met minimaal 64 Mbyte aan geheugen), met Windows XP. Helaas is er geen enkele CI module met de Connect S2-3600 te gebruiken, wat betekent dat het niet mogelijk is hiermee betaal-TV te ontvangen.

De meegeleverde software is in twee gebieden verdeeld: het

extra aansluitingen behalve de IF ingang en de USB interface. Op het frontpaneel zit nog een IR ontvanger, die de signalen van de bijgeleverde afstandsbediening ontvangt en helaas wat aan de kleine kant is.

TechnoTrend Media Center voor TV ontvangst aan de ene kant en tools voor de ontvangst van datadiensten zoals Internet via satelliet aan de andere kant. Het Media Center wordt voorgeprogrammeerd geleverd, met een bijna complete kanaallijst voor de populaire Europese positie van de Astra op 19.2° Oost. De kanaallijst is handig ingedeeld op providers, wat het vrij eenvoudig maakt alle gewenste kanalen snel te vinden.

hebben niet allemaal een up-to-date transponderlijst, maar gelet op het enorme aantal beschikbare posities is dit een tekort wat we makkelijk kunnen vergeten. De transponderdata van iedere satelliet kan eenvoudig worden uitgebreid of gewijzigd en iedere denkbare Local Oscillator Frequentie kan worden gekozen.



**Dieren zorgen altijd voor een mooi plaatje: gezien op het Astra HDTV promotiekanaal**

Als je, naast de Astra, nog andere satellieten wilt ontvangen kun je deze eenvoudig toevoegen in het kanaal zoekmenu. Bij elkaar zijn er 141 (!) Europese, Aziatische en Amerikaanse satellieten voorgeprogrammeerd. Ze

Naast het handmatig zoeken naar transponders biedt de bijgeleverde software de mogelijkheid een complete orbitaire positie te doorzoeken en dit duurde bij een 80 transponder satelliet iets meer dan negen minuten. DiSEqC 1.0 is beschikbaar voor het gebruik van maximaal 4 LNB's. DiSEqC 1.1 voor multifeed antennes of de bediening van maximaal 16 LNB's wordt helaas nog niet ondersteund.

Dankzij de voorgeprogrammeerde kanaallijst is het mogelijk direct na de installatie al TV te kijken en het eerste kanaal verschijnt al na twee seconden in



beeld. De schakeltijd is goed, en wanneer twee kanalen op dezelfde transponder worden uitgezonden, is deze maar één seconde. Bij het schakelen tussen twee transponders is deze tijd iets minder dan twee seconden. Wanneer de provider EPG gegevens uitzendt, worden deze voor het huidige en komende programma in een venster onderin beeld getoond. Het formaat van dit venster is vrij in te stellen.

De EPG's van veel conventionele set top boxen verbleken bij een vergelijking, want de S2-3600 heeft alle gegevens binnen enkele seconden na het overschakelen al ontvangen en kan deze met één druk op een toets weergeven, inclusief uitgebreide EPG informatie (wanneer aangeboden voor dit kanaal). De EPG toont ook alle opgeslagen gegevens van andere kanalen, zodat alles eenvoudig kan worden bekeken.

De door TechnoTrend gebruikte tuner is zeer gevoelig en kan ook SCPC signalen met een lage bandbreedte verwerken. Onze testtransponder met een symbolrate van 1.6 Ms/sec werd probleemloos verwerkt.

Na naar de basisfuncties te hebben gekeken, wilden we natuurlijk HDTV ontvangst testen. We vonden al snel de Free To Air kanalen op de Astra 19.2° Oost en na nog eens twee seconden keken we al naar het eerste signaal met een perfecte beeldkwaliteit. Je moet HDTV en SDTV echt eens naast elkaar bekijken



om de enorme verbetering te kunnen zien die HDTV oplevert tegenover standaard televisie. Waar de ontvangst van SDTV totaal geen moeite was voor de CPU van onze Pentium IV op 3.7 GHz, veranderde dit bij de ontvangst van HDTV en moest dus hard aan het werk. Zolang er geen andere toepassingen actief waren tijdens de ontvangst van HDTV werden beeld en geluid absoluut synchroon gepresenteerd, maar zodra de CPU ook werd ingezet voor een andere taak, zoals het uitwisselen van gegevens via de USB poort, was deze synchronisatie totaal verdwenen.

Ben je toevallig in het bezit van AC3 of Dolby Digital compatibele luidsprekers, dan kun je ook nog eens genieten van perfect surround geluid samen met perfect beeld. In tegenstelling tot sommige andere DVB-S2 set top boxen kan het TechnoTrend Media Center zonder problemen transponders van de Britse betaal-TV provider Sky Digital ontvangen en van de BBC op Astra op 28.2° Oost. Als je dus signalen van Astra 2D kunt ontvangen, staat niets het kijken naar eersteklas documentaires in de beste HDTV kwaliteit meer in de weg.

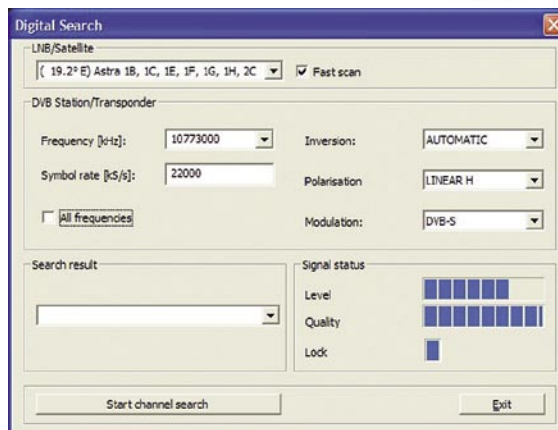
Naast de ontvangst van TV is de bijgeleverde Media Center software ook geschikt voor het weergeven van allerlei soorten beelden op de PC en dankzij de beeld in beeld mogelijkheid kan het lopende TV beeld in een klein venster worden getoond tijdens reclames en zo.

Een ander menu wordt gebruikt voor het toewijzen van functies aan iedere mogelijke knop op de afstandsbediening, dit is dus de reden waarom de afstandsbediening geconfigureerd moet worden en er aan alle knoppen hun gewenste functie moet worden toegewezen voordat deze voor de eerste keer gebruikt kan worden. Als deze taak voltooid is, is het een plezier om met deze afstandsbediening te werken, omdat hij dat doet zoals juist jij dit wilt.

Naast de door TechnoTrend

geleverde software is er nog een aantal toepassingen dat met deze box werkt, en alle freaks die niet kunnen leven zonder ProgDVB, om redenen waarop we hier niet zullen ingaan, kunnen gerust zijn omdat deze software en deze box uitstekend bij elkaar passen, ondanks de foutmelding, die telkens wanneer het programma wordt opgestart, verschijnt. Je hoeft deze foutmelding alleen maar te bevestigen, hij verdwijnt en er gebeurt niks engs. Zelfs HDTV kanalen in DVB-S2 kunnen met ProgDVB worden weergegeven, hoewel de software dit in eerste instantie niet lijkt te ondersteunen. De TechnoTrend datatoepassing die op de achtergrond draait en als tuner fungeert, maakt dit mogelijk.

DX-ers en satellietfreaks let op: de TechnoTrend S2-3600 kan MPEG 4:2:2 weergeven, net zoals alle andere DVB-S2 PC oplossingen, vooropgesteld dat er een juiste codec is geïnstalleerd.



Digitaal zoeken



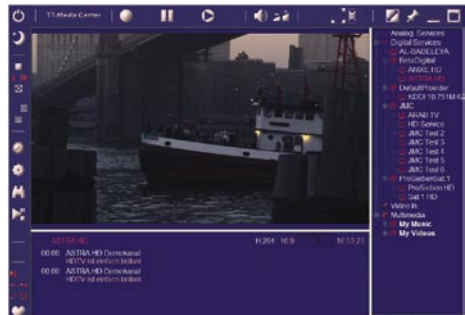
Programma-magazine



Distributor	DVB-Shop, Germany
Tel	+49-34954-31960
Fax	+49-34954-49233
Internet	www.dvbshop.net
Model	TT-Connect S2-3600
Function	USB box voor de ontvangst van DVB en DVB-S2 in SDTV/HDTV
Channel memory	Unlimited
Satellites	141
Symbol rates	4-45 Ms/sec.
SCPC compatible	yes (up 1.6 Ms/s in our test)
USALS	no
DiSEqC	1.0
EPG	yes
C/Ku band compatible	yes



EPG



De "Media Center" software geleverd door TechnoTrend kan voor veel doelen worden gebruikt



Met een geschikte codec en de ProgDVB software kan de Connect S2-3600 ook MPEG 4:2:2 uitzendingen weergeven, zoals deze feed van AL-Jazeera op NileSat

## Conclusie van de Expert

De TechnoTrend Connect S2-3600 is een echt alternatief voor conventionele HDTV set top boxen. Voor weinig geld krijg je een berg mogelijkheden. De bijgeleverde software werkt storingsvrij en HDTV ontvangst wordt probleemloos verwerkt, verondersteld dat de CPU van de PC sterk genoeg is.



Thomas Haring  
TELE-satelliet  
Testcentrum  
Oostenrijk

Niets