

Topfield TF7700HSCI

HDTV ontvanger met oogstrelend ontwerp

High-definition televisie - een synoniem voor kristalheldere video en briljante kleuren. Nu de industrie en de programma-aanbieders het eindelijk eens geworden zijn over de H264

standaard voor het uitzenden van hun HDTV programma's zijn de fabrikanten van satellietontvangers ook in een positie dat ze kunnen gaan beginnen met het aanbieden van nieuwe

ontvangstapparatuur voor satellietkijkers. Alle grote fabrikanten werken momenteel aan hun eerste HDTV DVB-S2 box.



Sommigen bieden zelfs al een compleet systeem, zoals het Zuid Koreaanse bedrijf Topfield.

Hun nieuwste ontwikkeling draagt de naam TF7700HSCI en is een CI ontvanger die zowel DVB-S2 QPSK als DVB-S2 8PSK signalen kan verwerken. Aangezien producten zoals dit pas hun volledige potentieel ontplooiën in combinatie met plasma of LCD schermen - die normaalgesproken een stijlvol ontwerp bieden - heeft Topfield besloten om ook hun nieuwste kindje te voorzien van een bijzonder elegant ontwerp. Zodoende heeft de TF7700HSCI dezelfde stijl als de topreeks met de TF5000PVR Masterpiece en de TF6000PVR, wat zoveel wil zeggen als gematteerd zwarte oppervlakken, een breedte van 43 cm en een uitstraling die elk woonkamermeubel zal verrijken.

Een eenvoudig te lezen VFD display is in het midden van het voorpaneel geplaatst en toont ofwel het gekozen kanaal ofwel de huidige tijd (in stand-by mode). Vijf knoppen zijn onder het display geplaatst en geven je de mogelijkheid de ontvanger te gebruiken zonder dat je de afstandsbediening nodig hebt. Een klep verbergt twee CI sloten die geschikt zijn voor alle gebruikelijke modules (Irdeto, Seca, Conax, Viaccess, Cryptoworks enz.).

Een extra verrassing zit verborgen

op het achterpaneel van de box - een kleine schakelaar om te kiezen of het videosignaal via de HDMI/YUV of via de eurocart interface moet worden doorgegeven. Afhankelijk van de positie van deze schakelaar worden ook de menu's op het scherm overeenkomstig aangepast.

De afstandsbediening die met deze ontvanger meegeleverd wordt ligt prettig in de hand en heeft een gebruiksvriendelijke indeling. Jammer genoeg zijn de besturingscodes van de afstandsbediening gedeeltelijk identiek aan die van andere Topfield modellen zoals de TF3000CIPro die we in ons testlaboratorium gebruikten om een 36V draaibaar antennesysteem te besturen.

Een bijzonder uitgebreide gebruiksaanwijzing in het Engels was ook onderdeel van ons pakket, en tegen de tijd dat de box officieel op de markt komt kunnen we diverse taalversies verwachten voor alle bijbehorende markten.

Dagelijks gebruik

Wanneer de ontvanger voor de eerste keer wordt ingeschakeld verschijnt het hoofdmenu op het scherm en blijft daar totdat alle LNB instellingen gemaakt zijn en een kanaalscan is uitgevoerd. Er is

echter niet voorzien in een vooraf opgeslagen lijst met kanalen om de eerste installatie te versnellen.

De satellietlijst die door de fabrikant meegeleverd wordt omvat 81 Europese, Aziatische en Amerikaanse satellieten waarvan echter de opgeslagen gegevens in een groot aantal gevallen inmiddels achterhaald zijn. Datzelfde is het geval voor de meegeleverde transponderdata, ook al zijn deze grotendeels aangepast aan de nieuwe DVB-S2 standaard. Een automatische signaalscan zal zodoende de meeste HDTV kanalen die in DVB-S2 uitzenden vinden. Gelukkig kunnen nieuwe satellieten in een vloek en een zucht worden toegevoegd en kunnen de gegevens van bestaande satellieten en transponders eenvoudig aangepast worden.

Zoals alle andere Topfield ontvangers ondersteunt de TF7700HSCI DiSEqC 1.0, 1.1, 1.2 en 1.3 (USALS), wat inhoudt dat alle configuraties vanaf een eenvoudige multifeed opstelling tot een DiSEqC gestuurd draaibaar systeem of een Wavefrontier antenne met 16 LNB's probleemloos aangesloten en bestuurd kan worden. De box is voorzien van een hele reeks vooraf opgeslagen oscillatorfrequenties en zelfs wanneer je erop staat om je S-band antenne met deze ontvanger te gebruiken dan staat het je vrij om

de handmatige LOF instelling te gebruiken om het allemaal te laten werken.

De TF7700HSCI had iets minder dan acht minuten nodig om alle signalen op een satelliet met 80 transponders te scannen, waardoor hij een bovengemiddelde positie inneemt. Terwijl we de ontvanger aan het installeren waren ontdekten we dat hij in staat is met zijn gebruikers te communiceren in zowel Duits, Engels, Frans, Italiaans, Spaans, Arabisch, Turks, Zweeds, Deens, Nederlands, Russisch, Pools, Fins als Slowaaks.

Wanneer de video uitgangsschakelaar op het achterpaneel in de stand HDMI of YUV is gezet zijn de uitgangsopties voor de eurocart aansluiting alleen maar S-video of CVBS, terwijl ook RGB beschikbaar is wanneer de schakelaar op SCART staat.

Het submenu voor het videomaat verbergt een heel bijzonder kleinood: de TF7700HSCI kan het HDMI signaal doorgeven als 1080i, 720p, 576i of 576p - of de ontvanger kan de geschikte instelling automatisch kiezen, afhankelijk van het ingangssignaal. Deze optie is bijzonder bruikbaar aangezien een conventioneel SD signaal dat door de ontvanger als 1080i wordt aangeboden er heel wazig en bleek uitziet, terwijl hetzelfde signaal als 576i er prima uitziet.



De automatische detectie en schakelmode werkt voortreffelijk en tijdens onze test herkende de Topfield box het topkwaliteit HDTV signaal van HD1 onmiddellijk en koos de juiste 1080i instelling, terwijl hij weer terugschakelde naar 576i zodra een standaard SDTV kanaal werd gekozen.

De TF7700HSCI is de eerste Topfield ontvanger zonder een handmatige keuzemogelijkheid voor de kleurnorm, maar dat is geen nadeel aangezien het automatisch schakelen tussen PAL en NTSC geen enkel probleem opleverde voor de box.

Zoals alle andere Topfield ontvangers heeft de TF7700HSCI een geheugen van 5000 kanalen voor zowel TV als radio, wat dezer dagen absoluut niet voldoende is voor een DiSEqC 1.3 box. Gegeven de beperkingen van het kanaalgeheugen worden de functies voor het bewerken van de kanaallijst des te belangrijker. Topfield heeft in dit opzicht zijn huiswerk gedaan en kanalen kunnen gewist, verplaatst, hernoemd of geblokkeerd worden door middel van een PIN code om te voorkomen dat kinderen naar ongeschikte kanalen kijken. Favoriete kanalen kunnen verplaatst worden naar een willekeurig aantal favorietenlijsten.

Het schakelen tussen HDTV kanalen kost ongeveer twee seconden, terwijl het zappen van het ene naar het andere SDTV kanaal ongeveer één seconde kost. Vanwege de automatische aanpassing van de schermresolutie kan het zo'n drie tot vier seconden duren wanneer je van een HDTV kanaal naar een SDTV kanaal wisselt en vice versa. Wanneer dat wat teveel van je geduld vergt kun je altijd nog deze automatische optie uitschakelen en de juiste keuze maken via de afstandsbediening.

De signaltuner die door Topfield gebruikt wordt laat een opvallend goede indruk achter. Het enige kleine probleem dat we tegenkwamen is dat het soms een aantal seconden duurde voordat de TF7700HSCI transponders met 8PSK of QPSK herkende en weergaf.

Zwakke signalen, aan de andere kant, leken geen enkel probleem te vormen voor de ontvanger toen we dit testten op de EURO BIRD 2 26° Oost, NILESAT 7° West of ASTRA 2D 28,2° Oost. Neem alleen de waarden op de signalmeters maar met een korreltje zout, aangezien die af en toe wat vreemde waarden leken te laten zien, zoals een signaalsterkte van 14% gecombineerd met een signaalkwaliteit van 78%, wat 71 dBuV bleek te zijn met een C/N waarde van 7,3 op onze meetapparatuur.

Het handboek dat we bij de ontvanger meegeleverd kregen bevatte geen technische speci-

ficaties met betrekking tot de ingebouwde tuner, wat inhield dat we onze SCPC test moesten uitvoeren zonder door de fabrikant geleverde informatie. De 12633 V transponder op de EUTELSAT SESAT 36° Oost met een symbolrate van 1 Ms/s liet zich bij onze test niet afstemmen en verwerken - het lijkt er op dat de ontvanger alles boven de 2 Ms/s nodig heeft om een gekozen signaal te kunnen vinden.

Uiteraard besteedden we bij deze test uitgebreide aandacht aan de ontvangst van HDTV en we zijn blij te kunnen melden dat we geen last hebben gehad van bevroeren van het beeld of software vastlopers. Voor HDTV kanalen keken we naar Europese free-to-air kanalen op de ASTRA 19,2° Oost, TURKSAT 2A 42° Oost, EUTELSAT W3A 7° Oost, ATLANTIC BIRD 5° West en uiteraard naar de HOT-BIRD 13° Oost. We onderzochten tevens de gecodeerde programma's van Euro1080 op ASTRA 3A 23,5° Oost en kwamen geen problemen tegen, aangezien de Topfield box onze Euro1080 smartcard in de Irdeto module accepteerde en gelijk de kanalen HD1 en HD2 decodeerde.

Mocht je een meer experimenteel type zijn, dan zul je tevreden zijn me een mooie optie die Topfield in zijn nieuwste model ingebouwd heeft. Vergelijkbaar met waar we aan gewend geraakt zijn bij MS Windows XP kan de ontvanger de systeeminstellingen op een bepaald moment opslaan en dan op een willekeurig moment in de toekomst teruggaan naar exact deze zelfde instellingen. Dus wanneer je wat aan het aanrommelen bent met je kanaallijst of sommige andere instellingen en je zou al deze wijzigingen ongedaan willen maken dan kun je eenvoudigweg teruggaan naar de opgeslagen instellingen. Zelfs het uitvoeren van een reset naar de standaardinstellingen verwijdert deze bewaarde instellingen niet, dus niet langer uren verspillen met het opnieuw maken van alle instellingen wanneer er iets mis is gegaan.

Aangezien Topfield continu bezig is om zijn producten te verbeteren is de ontvanger voorzien van de mogelijkheid zijn software via de satelliet of via de seriële data-aansluiting te updaten. Er is ook een standaard USB-A aansluiting op het achterpaneel aangebracht. Deze wordt gebruikt om de software te updaten, die gedownload kan worden van Topfield's website www.topfield.co.kr. Daarnaast kun je ook de kanalen in de ontvanger bewerken met Topfield's eigen Vega software hiervoor.

Topfield heeft overal rekening mee gehouden, deze ontvanger is volledig toekomstbestendig.

TECHNIC DATA



Manufacturer	Topfield, Seongnam/Korea
Fax	+82-31-778 0801
E-Mail	inquiry@topfield.co.kr
Model	TF7700HSCI
Function	Digitale satellietontvanger voor SDTV/HDTV in DVB-S en DVB-S2 (QPSK/8PSK) in MPEG2 en MPEG4
Channel memory	5000
Symbol rates	2-45 Ms/sec.
SCPC compatible	yes
DiSEqC	1.0 / 1.1 / 1.2 / 1.3
USALS	yes
HDMI	yes
Scart euroconnectors	2
Audio/Video outputs	3 x RCA
Component output	3x RCA
S-Video output	no
UHF Modulator	no
0/12 Volt socket	no
Digital audio output	yes
EPG	yes
C/Ku band compatible	yes
Power supply	90-250 VAC, 50/60 Hz



Kanaalscan |



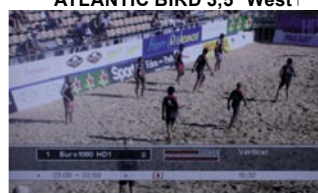
Kanaalscan |



Test van HDTV bij Canal+ via ATLANTIC BIRD 3,5° West |



Hoofdmenu |



HD1 via ASTRA 3A 23,5° Oost |



SMD HD via ASTRA 19,2° Oost |

Conclusie van de expert

De TF7700HSCI is een erg kloekke SDTV en HDTV ontvanger die voorzien is van een aantal heel bruikbare opties. Voeg daar het slimme en zeer gebruiksvriendelijke OSD aan toe dat we inmiddels van Topfield gewend zijn en je hebt de perfecte familie-box.

HDTV ontvangst van DVB-S2 in H264 standaard werkt probleemloos en dankzij de HDMI interface zit er vrijwel niets in de weg van kristalhelder kijkplezier op plasma of LCD schermen.



Thomas Haring
TELE-satelliet
Testcentrum
Oostenrijk

Het geheugen kan maximaal 5000 kanalen opslaan, wat aan de lage kant is. De satellietlijst is gedeeltelijk achterhaald en de afstandsbediening zal ook andere Topfield apparatuur bedienen die zich binnen zijn bereik bevindt.